

Burgerhuis Visserij nr. 90



Als je van de Nieuwenbosbrug richting Visserijparkje wandelt maakt de Visserij plots een knik. Daar zie je op nr. 90 een authentiek bewaard burgerhuis uit 1868. Het huis heeft een geschilderde en bepleisterde lijstgevel en telt drie bouwlagen boven op een souterrain. Het past in een geheel van gelijkaardige huizen elk met een kleine tuin die via een deur of poortje uitgeeft op de Achtervisserij. Aan die ruime huizen werd aan de achterzijde vaak ook een bijgebouwtje opgetrokken in een stijl die niet altijd even goed past bij het woonhuis.

Rudolf Boehm

De woning van Rudolf Boehm

Hier woonde de bekende filosoof Rudolf Boehm tot aan zijn overlijden in 2019. In 1969 was hij op zoek gegaan naar een ruim huurhuis voor zijn gezin, liefst aan het water gelegen. Hij vond een geschikte woning aan de Visserij. In 1993 kon Boehm samen met zijn derde echtgenote het pand kopen van de eigenaar die naast de deur woonde. De verkoper was op dat moment al zwaar ziek en zou helaas korte tijd erna overlijden.

Een rondleiding in het huis

De weduwe van Rudolf Boehm woont er nog altijd en heeft ons met enthousiasme een rondleiding gegeven in haar huis waar veel authentieke elementen bewaard zijn gebleven. Via een kleine inkomhal kom je rechts in een kleine kamer die vroeger dienstdeed als wachtruimte. Links kom je in de vroegere grote ontvangstruimte. Een glazen deur met ruitjes (met roedeverdeling) verdeelt deze kamer in twee.



Ontvangstruimte

Men kookte in de kelder



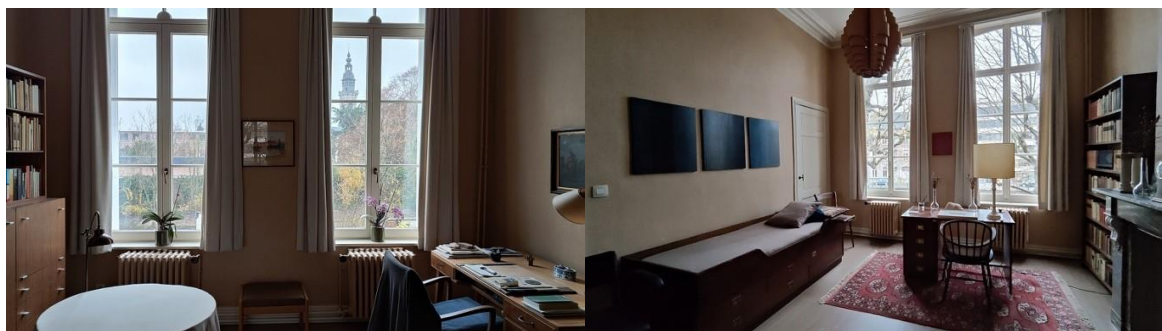
In de ruime kelderverdieping zijn de originele vloeren bewaard gebleven zoals trouwens overal in het huis. Daar kookte de (inwonende) meid de maaltijden die met de keukenlift met draaiwiel naar de eetplaats op de eerste verdieping werden gehesen.

In de kelder zijn ook de haard en de waterpomp bewaard gebleven. De raampjes van de bewaarkasten werden met gaas afgeschermd tegen vliegen en andere ongewenste insecten.



De eetplaats werd een bureau

De eetplaats, in twee helften opgedeeld door een hedendaagse accordeon-schuifdeur, deed vele jaren dienst als ruim bureau voor de filosofieprofessor.



Een charmante tuin

Vooraan links in de charmante tuin bevindt zich nog het buitentoilet met typische deur en daarnaast een beerput en een waterput. Pas rond de Eerste Wereldoorlog zouden de rijke bewoners van de Visserij overschakelen op een toilet binnen met waterspoeling. Achteraan in de tuin zien we een charmant tuinhuis met links en rechts een bijna rond raam. In dat

huisje, dat in de herfst kon worden verwarmd, sluit een poortje de toegang af naar de Achtervisserij.



Rudolf Boehm was een Duitse filosoof die het grootste deel van zijn leven in Vlaanderen heeft gewerkt, eerst in Leuven, daarna in Gent. Vanaf 1952 was hij verbonden aan het bekende Husserl-archief dat de nalatenschap van de Joodse filosoof Edmund Husserl bewaart. Dit archief werd tijdens de Tweede Wereldoorlog door pater Herman van Breda via de Belgische ambassade naar Leuven gesmokkeld. Edmund Husserl (1859 – 1938) was een van de belangrijkste filosofen van de twintigste eeuw en de grondlegger van de fenomenologie. In 1967 werd Boehm naar Gent gehaald, waar hij als hoogleraar filosofie doceerde aan de Gentse Universiteit en waar hij Leo Apostel, Etienne Vermeersch en Jaap Kruithof leerde kennen.

Tekst: Marc Hanson

Foto's: Eddy De Geest